

Conceitual

Localização, isolamento

A granja deve ser planejada em local isolado, longe das granjas existentes. Os galpões de aves devem estar afastados da estrada.

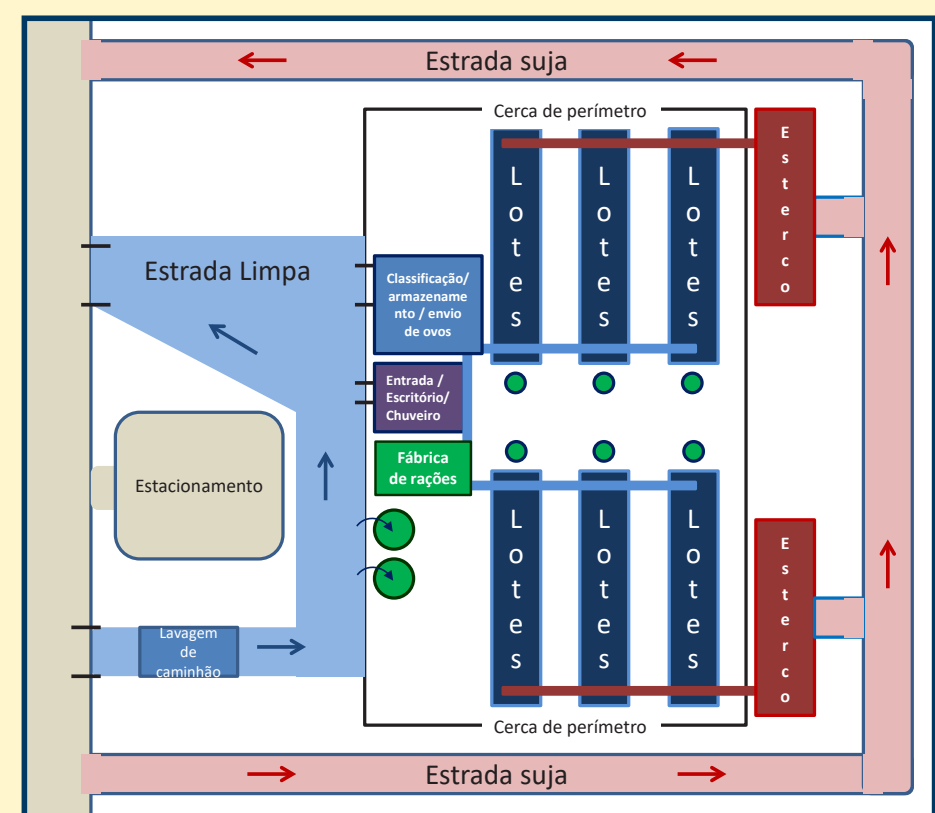
As instalações de recria e produção devem ser separadas para evitar a propagação de doenças.



Deve ser estabelecida uma estrada limpa e uma estrada

suja. Uma estrada limpa para ovos, rações e materiais; Estrada suja para adubo, aves mortas e lixo.

suja. Uma estrada limpa para ovos, rações e materiais; Estrada suja para adubo, aves mortas e lixo.



Cultural

Treinamento, Educação e Reuniões

Eduque os trabalhadores e equipes externas sobre a importância da biossegurança. Tenha um plano de biossegurança com procedimentos por escrito a serem seguidos pelos funcionários.

Treine (e treine periodicamente) funcionários sobre os procedimentos de biossegurança.

Estrutural

Estruturas, cercas, portões, pedilúvios



A granja deve ter um **portão de entrada** trancado e vigiado.

Limite o tráfego de pessoas e veículos na granja.



Uma **cerca de perímetro** deve circundar os galpões para evitar a entrada indesejada de pessoas e animais.



Estação de lavagem de veículos para todos os veículos que entram na granja.



Use veículos exclusivos dedicados apenas para fornecer ração.

Operacional

Procedimentos de rotina diária

Placas de sinalização e fluxo de tráfego adequado - para evitar entradas indesejadas.

Limite a entrada de visitantes na fazenda, use as reuniões de escritório sempre que possível. Evite o uso de equipes externas para vacinação / corte de bico / movimentação de aves.



Ponto de entrada de biossegurança. Entrada equipada com desinfetante, lavador-mãos, calçado próprio da empresa e pedilúvio. Vigia recebendo visitas externas e seus equipamentos.

Use pedilúvios com desinfetante limpo em cada entrada do aviário.

Limitar o número de trabalhadores dentro dos galpões para alimentação e coleta de ovos.

Nenhum veículo externo é permitido dentro do portão da granja.



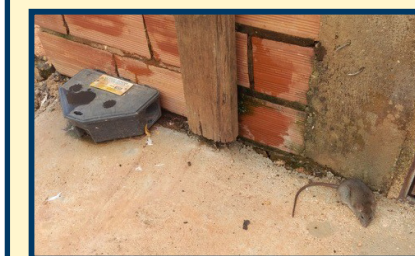
Durante o descarte das aves, leve as galinhas velhas para fora do portão da granja para coleta.

Água. Use água de boa qualidade. Teste a fonte de água duas vezes por ano. Tratamento de água conforme necessário.



A eliminação de aves mortas deve ser por incineração ou compostagem.

Fatores de risco



Os roedores podem carregar e transmitir doenças às aves. Fornecer um programa de controle de roedores eficaz.

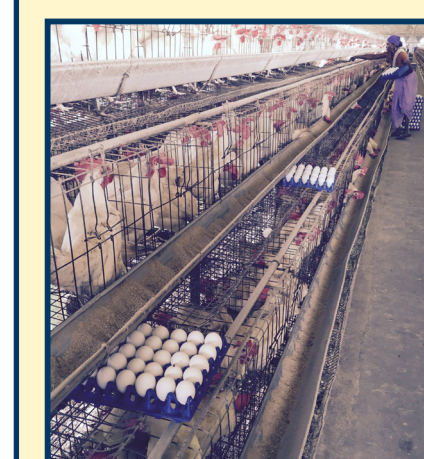
Aves selvagens

são portadoras de várias doenças, inclusive da gripe aviária. Use telas à prova de pássaros nos galpões das aves.



Alimentação. Use ingredientes de ração testados de boa qualidade. Não reutilize sacos de ração. Evite proteínas de origem animal, sem as devidas análises. Limpe rotineiramente o moinho de ração e o misturador.

O esterco é uma fonte de infecção. Mantenha o esterco seco para controlar as moscas. Substitua os bicos e pulverizadores com vazamento para manter o esterco seco. Não espalhe esterco perto de granjas. A secagem e compostagem do esterco reduzem a contaminação.

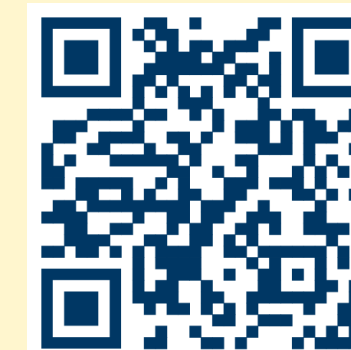


Bandejas para ovos. As bandejas devolvidas de fora da granja são fontes perigosas de infecção. É necessária uma desinfecção eficaz das bandejas de ovos, se for bandeja plástica. A melhor prática são bandejas de papel para ovos que não voltam para a granja.

Equipamento. Use veículos próprios da granja para transportar ovos, rações e materiais dentro da empresa. Manter seu próprio equipamento de vacinação e corte de bico.



poultrybiosecurity.org



hyline.com/resources